

Saint Rémy de Provence, au cœur du massif des Alpilles



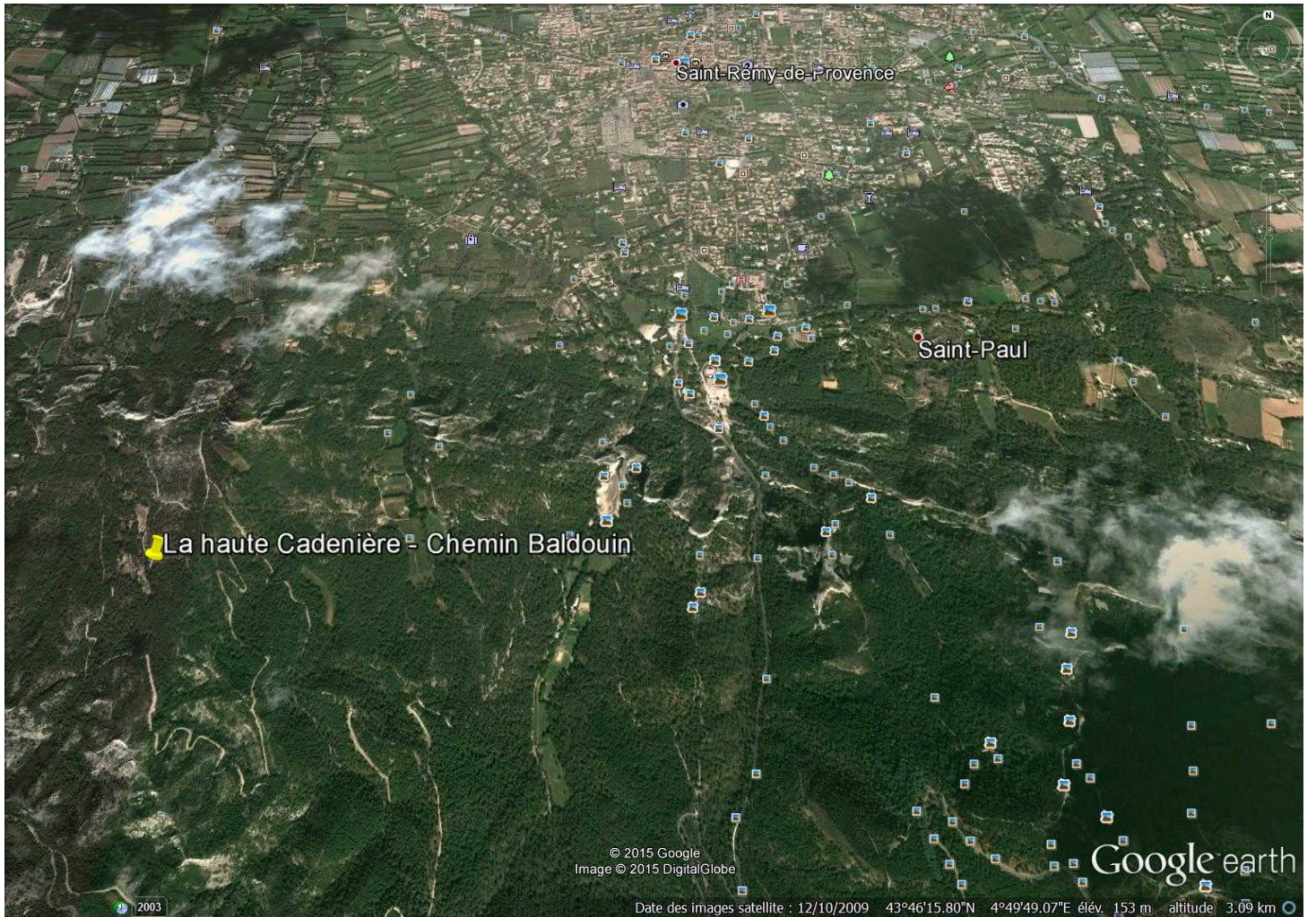












Saint Rémy de Provence : Au cœur des Alpilles

SITUATION :

La propriété est située à 3 kilomètres au sud-ouest de Saint Rémy de Provence, au cœur du massif des Alpilles dans un site magnifique.

On accède à la maison par une piste non goudronnée de 1.5 km desservant cinq autres maisons qui serpente au travers des collines surplombant le village.

Gare TGV d'Avignon à 25 minutes. Aéroport de Marseille 45 minutes.

DESCRIPTION :

La maison rénovée en totalité en 2011 a bénéficié d'un permis de construire pour rénovation et agrandissement à 260 m² (le P.O.S permettant une extension à 300 m² habitables en 2021).

En rez de jardin :

Deux chambres avec lits doubles comprenant chacune leur douche, lavabo et toilette indépendante. Plancher en chêne massif.

Une grande pièce à vivre de 90 m² et 4 mètres de H.S.P comprenant salon avec cheminée ancienne, salle à manger et cuisine américaine équipée ; exposition est et sud.

Une lingerie équipée. Toilette invitée. Sol en pierre de Bourgogne.

A l'étage :

Deux suites de 40 m² avec leurs salles de bain comprenant double vasque, baignoire, douche, toilette et dressing indépendant. Planchers en chêne massif.

Chauffage au sol électrique indépendant pour chaque pièce. Double vitrage et isolation parfaite.

Forage à 15 mètres avec eau gratuite et abondante (3 m³ heure).

Terrasses 300 m² en travertin entourant la maison et terrain de boule ombragé, exposition plein sud.

Vue dégagée sur les Alpilles

TERRAIN:

La propriété est entourée par 1.47 hectare de terrain clos constitué de champs d'oliviers, d'abricotiers et d'une grande pelouse face à la maison.

Calme absolu. Voisins les plus proches à 300 mètres.

Arrosage enterré automatique.

Piscine de 10 x 5 mètres avec système au sel (Permis de construire accordé pour une piscine de 17 x 5). Local Technique. Garage à voiture.

Excellent rapport locatif saisonnier de 45 000 euros/an.

Prix : 1 600 000 Euros

Saint Rémy de Provence, au cœur du massif des Alpilles



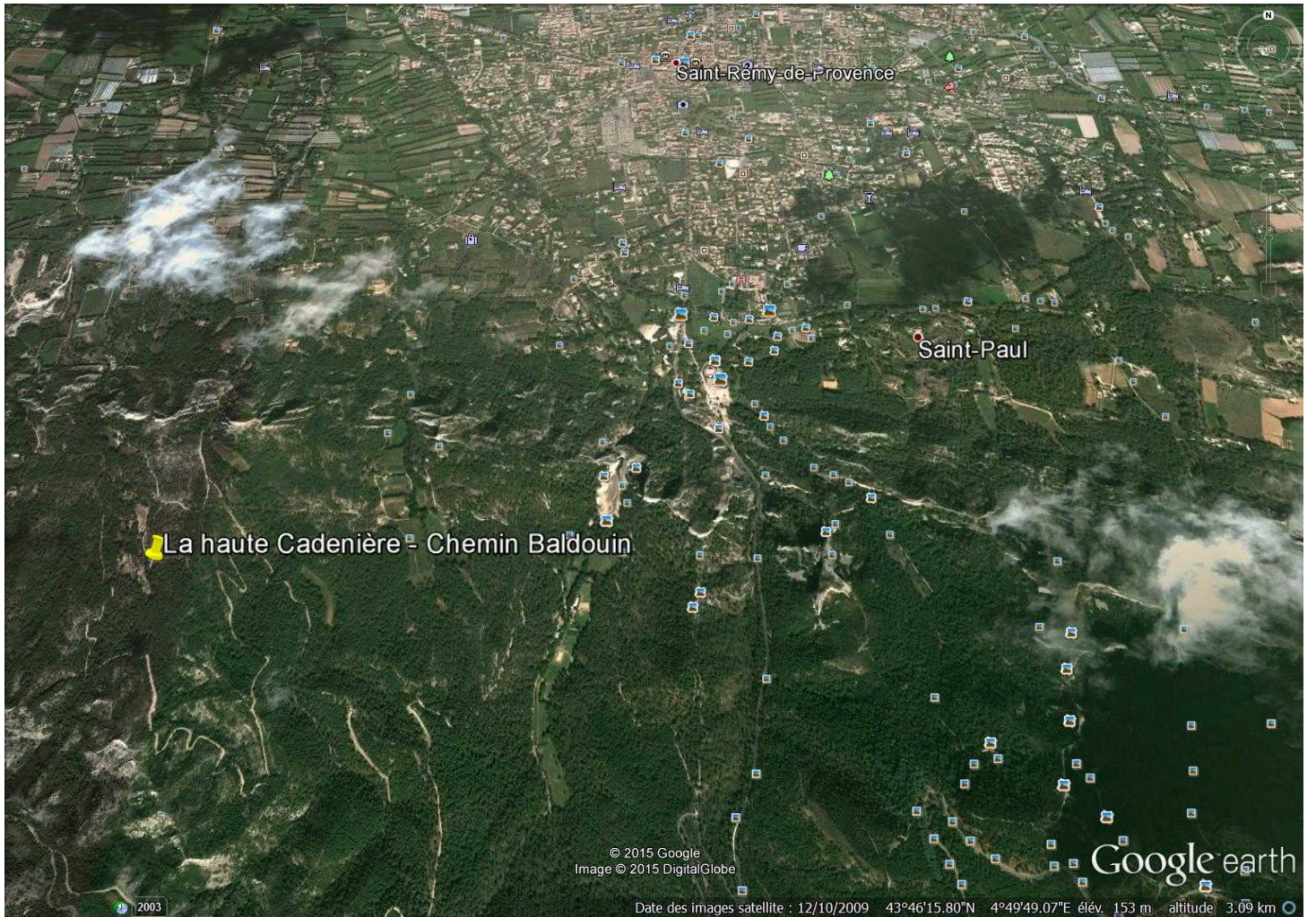












Saint Rémy de Provence : Au cœur des Alpilles

SITUATION :

La propriété est située à 3 kilomètres au sud-ouest de Saint Rémy de Provence, au cœur du massif des Alpilles dans un site magnifique.

On accède à la maison par une piste non goudronnée de 1.5 km desservant cinq autres maisons qui serpente au travers des collines surplombant le village.

Gare TGV d'Avignon à 25 minutes. Aéroport de Marseille 45 minutes.

DESCRIPTION :

La maison rénovée en totalité en 2011 a bénéficié d'un permis de construire pour rénovation et agrandissement à 260 m² (le P.O.S permettant une extension à 300 m² habitables en 2021).

En rez de jardin :

Deux chambres avec lits doubles comprenant chacune leur douche, lavabo et toilette indépendante. Plancher en chêne massif.

Une grande pièce à vivre de 90 m² et 4 mètres de H.S.P comprenant salon avec cheminée ancienne, salle à manger et cuisine américaine équipée ; exposition est et sud.

Une lingerie équipée. Toilette invitée. Sol en pierre de Bourgogne.

A l'étage :

Deux suites de 40 m² avec leurs salles de bain comprenant double vasque, baignoire, douche, toilette et dressing indépendant. Planchers en chêne massif.

Chauffage au sol électrique indépendant pour chaque pièce. Double vitrage et isolation parfaite.

Forage à 15 mètres avec eau gratuite et abondante (3 m³ heure).

Terrasses 300 m² en travertin entourant la maison et terrain de boule ombragé, exposition plein sud.

Vue dégagée sur les Alpilles

TERRAIN:

La propriété est entourée par 1.47 hectare de terrain clos constitué de champs d'oliviers, d'abricotiers et d'une grande pelouse face à la maison.

Calme absolu. Voisins les plus proches à 300 mètres.

Arrosage enterré automatique.

Piscine de 10 x 5 mètres avec système au sel (Permis de construire accordé pour une piscine de 17 x 5). Local Technique. Garage à voiture.

Excellent rapport locatif saisonnier de 45 000 euros/an.

Prix : 1 600 000 Euros

